



COMUNE di
VALFENERA
PROVINCIA DI ASTI

**PROGETTO DI RISTRUTTURAZIONE CON
AMPLIAMENTO E RIASSETTO FUNZIONALE
DELLA CASA DI RIPOSO "CAP. LUIGI ZABERT"
AI FINI DELL'ACCREDITAMENTO
ISTITUZIONALE** (edificio den. Boero Nuovo)

RI. DGR 25 - 12129 del 14.09.09 - DGR 45 - 4248 del 30.07.2012

VALFENERA, VIA F. BINELLI, 34

Proprietà / Committente:
IPAB CAP. L. ZABERT
VIA BINELLI, 34
14017 - VALFENERA (AT)

Responsabile Unico del Procedimento (R.U.P.):
Arch. Roberta CARDACI

GRUPPO DI PROGETTAZIONE:

Responsabile progetto:
Ing. Fiore MAZZA
Ord. Ing. Prov. TO - n.4935S

Raggruppamento Temporaneo di Professionisti:

Ing. MAZZA FIORE
Ord. Ing. Prov. TO - 4935S
(Progettazione architettonica e strutturale)

Arch. GALLINA GIANFRANCO
Ord. Arch. Prov. TO - n.2229
(Progettazione architettonica e strutturale)

Ing. TANNOIA LUIGI
Ord. Ing. Prov. TO - n. 4859x
(Progettazione impianti elettrici e speciali)

P.L. BASSO MAURIZIO
Collegio P.L. Prov. TO - n. 1481
(Progettazione impianti meccanici)

Oggetto tavola:

**Pianta Piano Secondo
(Nucleo R.S.A. 20 Posti Letto)
Impianto di riscaldamento e
condizionamento secondo D.Lgs. 311/06
Distribuzioni termofluidiche**

Scala:

1/100

Data:

Giugno 2014

nome file:

Livello progettazione:

☐ Progetto preliminare

☐ Progetto definitivo

☒ Progetto esecutivo

rev.:

data:

redaz.:

controllo:

autorizzazione:

01

Dic. 2014

Responsabile progetto :

n° tavola:

T4

Timbro e firma

NOTE: LA POSIZIONE DEI CORPI SCALDANTI E' DA RITENERSI INDICATIVA E NON VINCOLANTE DA PARTE DELLA DITTA INSTALLATRICE LA QUALE PERO' E' RIGOROSAMENTE TENUTA A RISPETTARNE LE QUANTITA' INDICATE ED IL DIAMETRO DELLE TUBAZIONI DI ALLACCIAMENTO.

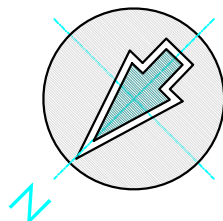
EVENTUALI MODIFICHE SULLA TIPOLOGIA DEI CORPI SCALDANTI SONO DA CONCORDARE CON LO STUDIO TERMOTECNICO IN QUANTO SONO POSSIBILI VARIAZIONI DI RESA TERMICA DELL'ELEMENTO.

TUTTE LE RETI TERMOFLUIDICHE COMPRESSE QUELLE IN TRACCIA O INCASSATE SARANNO COIBENTATE SECONDO LE MODALITA' DI POSA E LE CARATTERISTICHE DI ISOLAMENTO INDICATE NEL D.P.R. 412.

TUTTE LE APPARECCHIATURE DOVRANNO ESSERE INSTALLATE SECONDO LE MODALITA' INDICATE DAI RISPETTIVI COSTRUTTORI.

TUTTI I RADIATORI DEVONO ESSERE DIMENSIONATI CON DT. +40°C (TEMPERATURA ACQUA 65°C/55°C - TEMPERATURA AMBIENTE 20°C) E CORREDATI DI VALVOLA TERMOSTATICA.

TUTTI I VENTILCONVETTORI DEVONO ESSERE DIMENSIONATI CON ACQUA +50°C/+45°C IN INVERNO E +8°C/+13°C IN ESTATE E CORREDATI DI SCARICO CONDENSA DA DN 20 ALLACCIATO ALLA RETE SCARICO ACQUE NERE.



Attuale nucleo RAF da 20 PL
(da derubricare in RA
di bassa intensità
assistenziale da 15 PL
a seguito della
realizzazione dei nuclei RSA)

PIANO SECONDO
R.S.A. 20 P.L.
(10 camere doppie)

